

# FREIZEITHÄUSER



Die Freizeithäuser eignen sich besonders gut für Jungschar-, Konfirmanden- und Behindertenfreizeiten. Sie sind ganzjährig belegbar.

Jede Einheit bietet Platz für

- 1 Freizeitleiter
- 5 Gruppenleiter
- 50 Jugendliche

Für den Freizeitleiter ist ein Haus mit Krankenzimmer und Telefonanschluß vorhanden. Hier können auch die Gruppenteilnehmer Ferngespräche führen. Die Gesprächskosten werden durch eine eingebaute Einheitsuhr ermittelt.

Alle Häuser bieten fließend kalt und warm Wasser, Dusche und WC. Im Schlafraum sind fünf Etagenbetten (10 Schlafplätze) so eingerichtet, daß die oberen Betten hochgeklappt werden können und so Schlafräume mit mindestens fünf Schlafplätzen entstehen. Ein Aufenthaltsraum ergänzt den Grundriß. Die Sitzbank ist ausziehbar und dient als Schlafplatz für den Gruppenleiter. Weiter ist für jeden Teilnehmer ein Kleiderschrank eingebaut. Auch für die Reinigungsgeräte ist in jedem Haus ein Schrank vorhanden. Jeder Teilnehmer bekommt vom Heim

- 1 Schafwollsteppdecke
  - 1 Wolldecke und
  - 1 Kopfkissen
- gestellt.

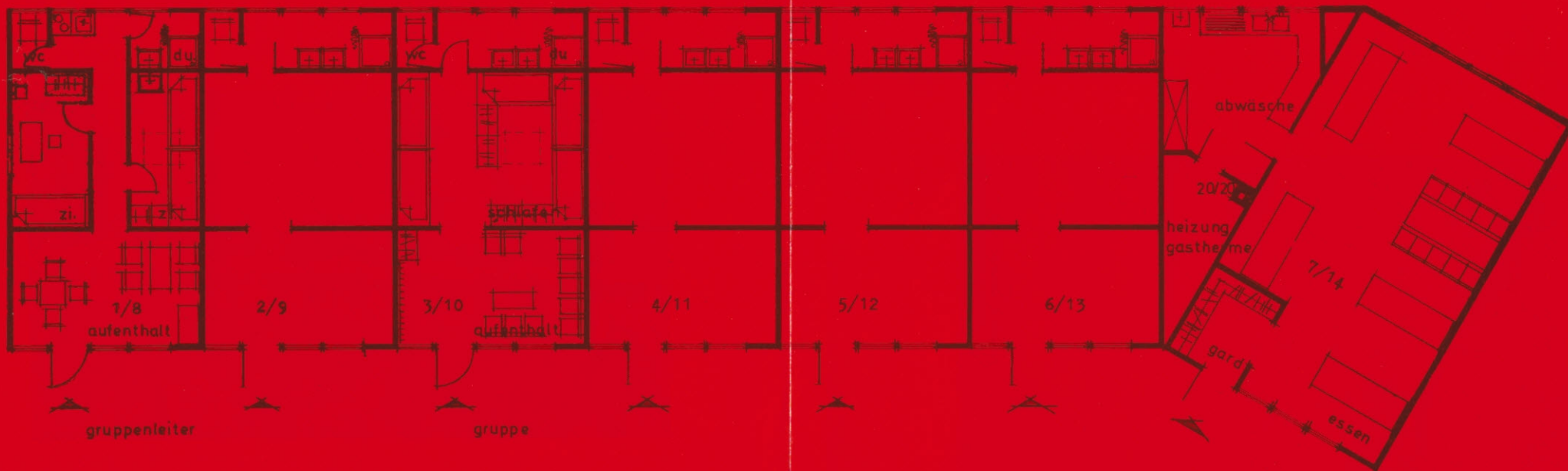
Die gemeinsamen Mahlzeiten nimmt man im anschließenden Tages- und Eßraum ein. Neben dem Tages- und Eßraum befindet sich die Abwaschküche mit Geschirr für 60 Personen. Das Essen ist in der Hauptküche im Haupthaus abzuholen.

Ev. Jugendheim Neukirchen  
Neukirchen 85

2391 Quern

Telefon 04632-260

JUNGSCHAR - FREIZEIT 19. JULI - 9. AUGUST 1980



Raumaufteilung der Freizeithäuser

Freizeithäuser I

Haus 1

Leiterzimmer mit Telefonanschluß  
 Krankenzimmer mit fld. warm und  
 kalt Wasser  
 Aufenthaltsraum mit gemütlicher  
 Sitzrecke  
 Waschkraum mit Waschbecken und  
 Dusche (warm u. kalt Wasser), WC  
 Kochstelle, KDNachschrank und  
 Abwäsche.

1 Bett

Haus 2

Aufenthaltsraum mit gemütlicher  
 Sitzrecke  
 Sitzbank ausziehbar als Bett für  
 den Gruppenleiter  
 Schlafraum mit 5 Doppelbetten,  
 Oberbetten sind hochklappbar,  
 so daß zwischen 5 - 10 Betten  
 verteilt werden kann.  
 Waschkraum mit 2 Waschbecken und  
 Dusche (warm und kalt Wasser), WC

11 Betten

Haus 3 - 6

Ausführung wie Haus 2,  
 mit je

11 Betten

44 Betten

56 Betten

Haus 7

Vorflur mit Garderobe  
 EB- und Tagesraum für 60 Personen  
 Abwaschküche mit Gese- und Geschirrt-  
 schrank.

Freizeithäuser II

Haus 8

Leiterhaus, wie Haus 1

1 Bett

Haus 9 - 13

Gruppenhäuser, wie Haus 2 - 6,  
 je 11 Betten

55 Betten

56 Betten

Haus 14

EB- und Tagesraum, wie Haus 7